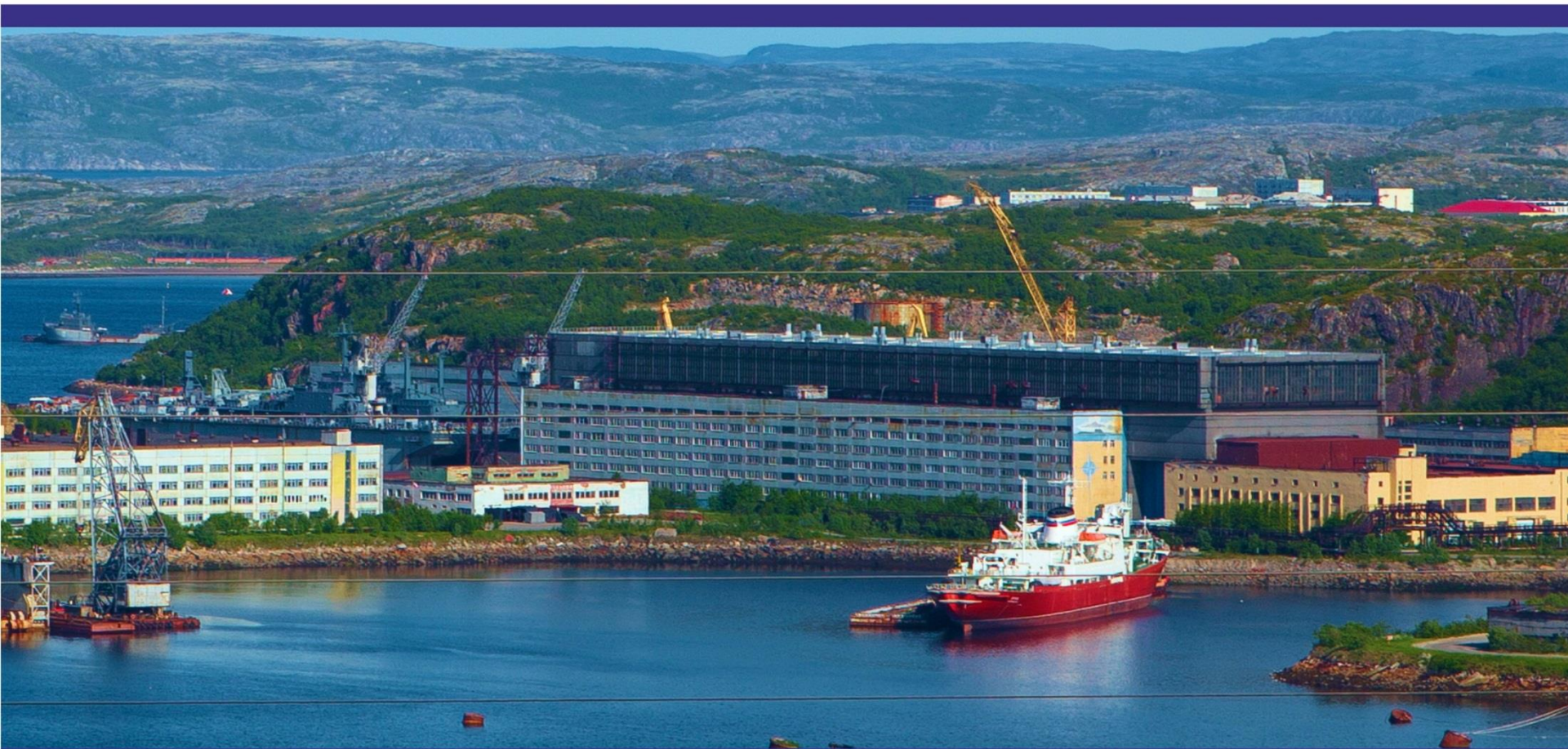


ОСК

ОБЪЕДИНЕННАЯ
СУДОСТРОИТЕЛЬНАЯ
КОРПОРАЦИЯ

Филиал «Судоремонтный завод «Нерпа»
АО «Центр судоремонта «Звездочка»



Для выпускников Ивановского государственного энергетического университета



I. Месторасположение и структура

Судоремонтный завод «Нерпа» расположен в бухте Кут Кольского залива в 30-ти километрах к северо-западу от порта и железнодорожной станции Мурманск, по автомобильной дороге - 73 км.



Благодаря ветви теплого течения Гольфстрим бухта Кут и подходы к ней свободны ото льда даже в условиях суровых полярных зим.

СРЗ «Нерпа» имеет выход не только на Северный Морской Путь, но и возможность круглогодичного морского выхода в Атлантику.





Структура управления

АО «Объединенная судостроительная корпорация»
г. Санкт-Петербург

АО «Центр Судоремонта «Звездочка»
г. Северодвинск

Филиал
«Судоремонтный
завод «НЕРПА»
г. Снежногорск

СРЗ «Красная Кузница»
г. Архангельск

Главной филиал
«НПО «Винт»
г. Москва

Филиал
«Севастопольский
морской завод
имени Серго
Орджоникидзе»
г. Севастополь

Филиал ОЗ «Вега»
Калужская обл.
г. Боровск

Филиал
«Астраханский
СРЗ»
г. Астрахань

Филиал «1
судостроительная
верфь» г. Сочи

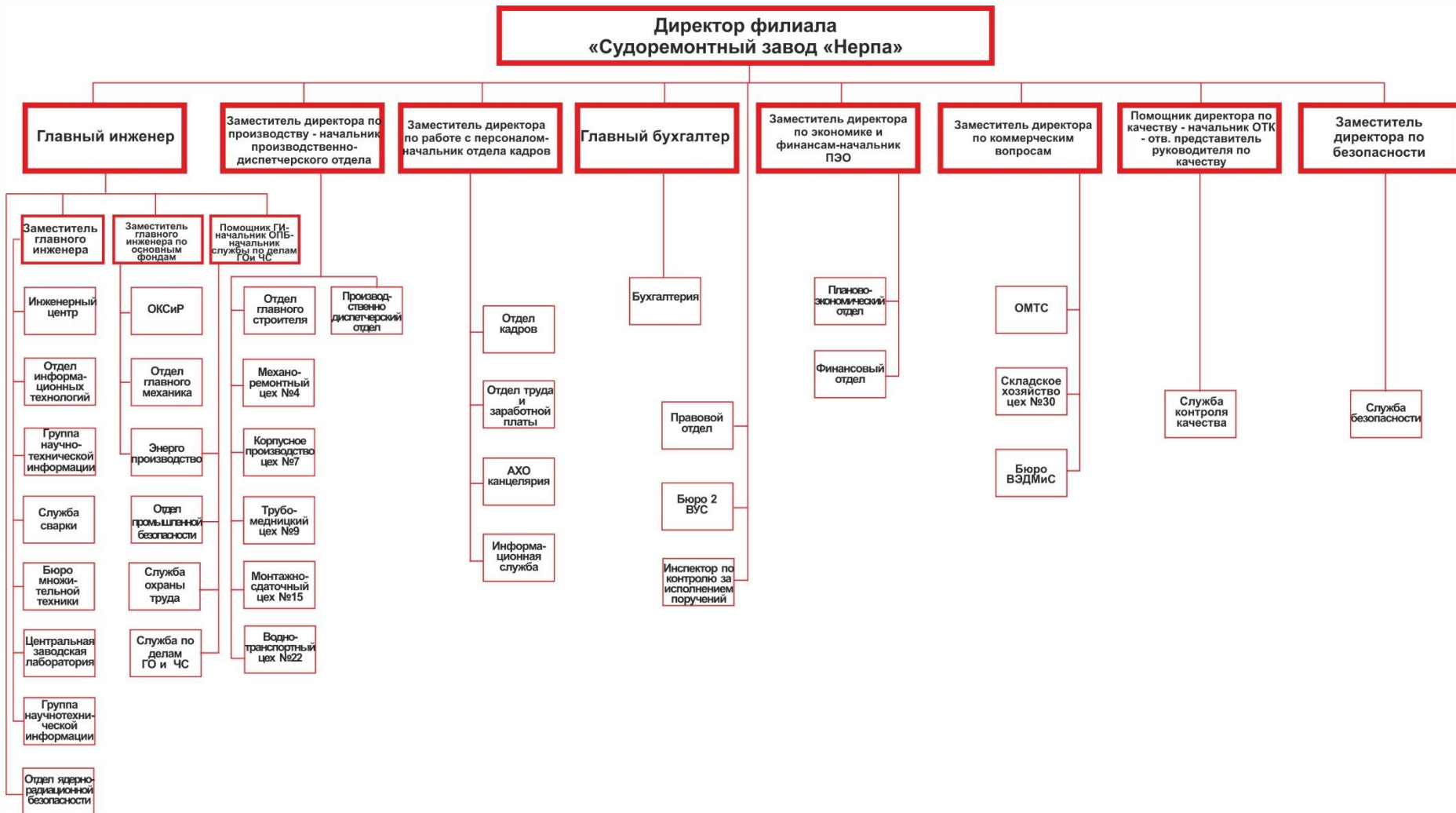
Филиал «35 СРЗ»
г. Мурманск

Главной филиал «5 СРЗ»
Краснодарский край
г. Темрюк





Организационная структура управления филиала «СРЗ «Нерпа» АО «ЦС «Звездочка»





Численность и основные показатели предприятия

Категория	Численность работающих по постоянным контрактам	Численность работающих по срочным контрактам
Руководство и администрация	179	0
Инженерный состав (+ служащие)	440	0
Рабочий персонал		
• Основные рабочие	523	0
• Вспомогательные рабочие	558	0
Общая численность персонала	1700	0

	2018г.	2019г.	План на 2020г.
Объем реализации, рублей	28 294 552	37 877 959	41 606 596

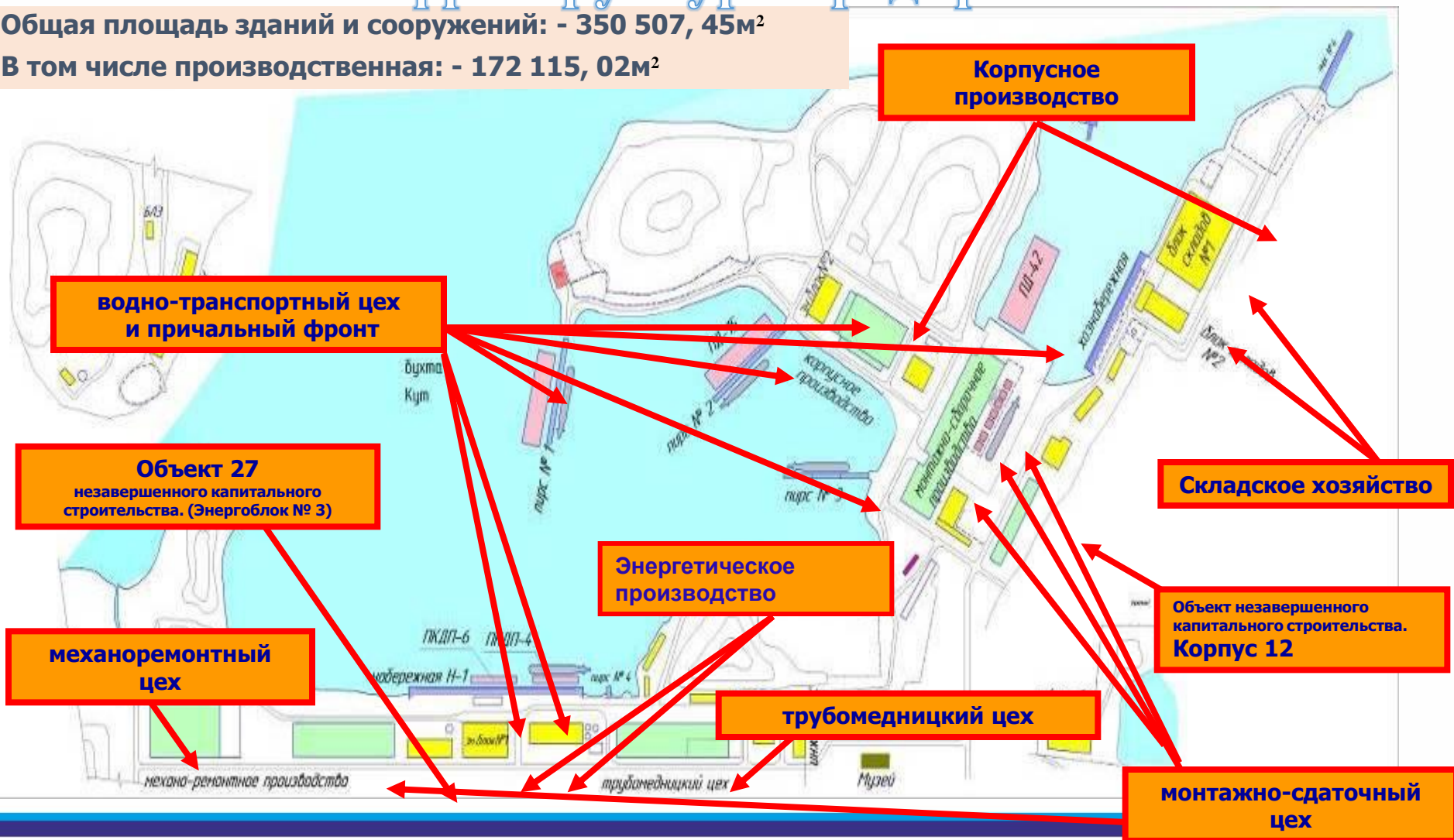


II. Производственная инфраструктура и мощности

Инфраструктура предприятия

Общая площадь зданий и сооружений: - 350 507, 45м²

В том числе производственная: - 172 115, 02м²





III. Основные направления деятельности



СУДОРЕМОНТ

доковый ремонт,
модернизация,
восстановление
технической готовности
АПЛ и ДПЛ проектов 671
РТМК, 945 А, 971, 877,
переоборудование
надводных кораблей и
вспомогательных судов
ВМФ, а также
рыболовецких,
транспортных и
нефтегазовых судов.





СУДОСТРОЕНИЕ



Рыболовецкое судно



Понтон СПП-200

рыболовецких ботов, проектов РС02, РС03, РС04, судоподъемных понтонов СПК-200, транспортировочных понтонов СПП-200, а также плавучих емкостей ПЕК 50 и понтонов, плавучих причалов проектов ПМ 61М и 1516-Т.



Понтон СПК-200



Причал КУТ, УРА



УТИЛИЗАЦИЯ



предприятие утилизировало более 50-ти АПЛ и ДПЛ, более 70 надводных судов и плавсредств всех классов, начаты работы по комплексной утилизации судов атомного технологического обеспечения и крупногабаритных конструкций.





ИЗГОТОВЛЕНИЕ

Крупногабаритных морских и
береговых
металлоконструкций



ФОРМИРОВАНИЕ

и транспортировка в ПДХ
одноотсечных блоков
реакторных отсеков АПЛ,
передано на длительное
хранение 58 РО АПЛ,
сформированных
заводом



РАСКРЕПЛЕНИЕ

крупногабаритных объектов
для морской транспортировки





IV. Персонал

Показатели	Количество человек
Списочная численность промышленно-производственного персонала	1700
Основные производственные рабочие	552
Рабочие, обслуживающие основное производство	505
Руководители, специалисты и служащие	600
Молодые специалисты	43
Среднемесячная зарплата в I квартале 20 года	рубли
Основные производственные рабочие	56733,00
Рабочие, обслуживающие основное производство	31913,00
Специалисты	49984,00
Средняя заработная плата на филиале «СРЗ «Нерпа»	45 268,6



Льготы для вновь приглашаемых работников

С целью привлечения и закрепления кадров всех категорий предоставляет:

- **компенсацию отсутствующих полярных надбавок в размере 80%;**
- **квартиру или благоустроенную комнату в специализированном жилом фонде;**
- **единовременное вознаграждение в размере двух должностных окладов при заключении трудового договора;**
- **единовременное вознаграждение на каждого члена семьи в размере половины должностного оклада;**
- **компенсацию стоимости переезда работника и членов его семьи, провоза багажа (до 5 тонн на всю семью);**
- **оплачиваемый отпуск продолжительностью семь календарных дней для обустройства на новом месте.**

Программа социальной поддержки молодых специалистов предоставляет:

- **компенсацию отсутствующих полярных надбавок в размере 80%;**
- **квартиру или благоустроенную комнату в специализированном жилом фонде;**
- **компенсацию оплаты за проживание в специализированном жилом фонде в размере 100%;**
- **единовременное пособие в размере 30 000 руб., выплачиваемое в три этапа;**
- **бесплатные талоны на питание в размере 60 руб. в день или денежную компенсацию;**
- **заработную плату молодым специалистам технических специальностей не ниже 35 000 руб.**



ФИЛИАЛ «СУДОРЕМОНТНЫЙ ЗАВОД «НЕРПА» АО «ЦС «ЗВЕЗДОЧКА»

Контактная информация

**Филиал «СРЗ «Нерпа» АО «ЦС «Звездочка»
г. Снежногорск-2, Мурманская область, 184682
тел./факс +7(81530) 6-71-01, 6-71-00
e-mail: info@srznerpa.ru**

**Заместитель директора по работе с персоналом - начальник
отдела кадров Ананьев Владимир Александрович
8(81530) 6-71-07**

**Заместитель начальника отдела кадров
Смирнова Галина Ивановна
8 (81530) 6-71-64**

**Инженер по подготовке кадров Соколова Виктория
Александровна
8 (81530) 6-82-04**